



**AssiDomän**  
Frövi



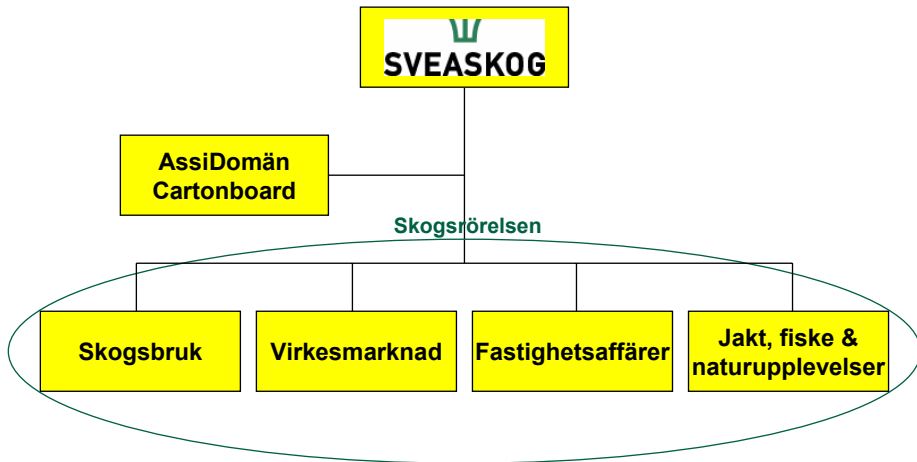
Hans Jennsjö, prod chef sulfatfabriken

Mikael Elfving, produktionsing massablocket

Nils-Brage Pettersson, info och utb

Sten-Gunnar Karlsson, operatör batchkokeriet

Thomas Jansson, operatör batchkokeriet



## Frövis historia

Stångjärnshammare anlades omkring 1550

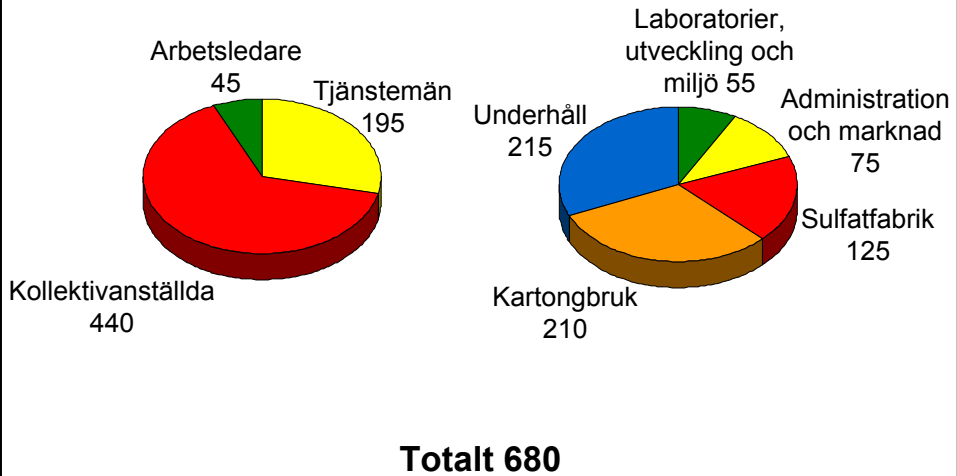
Pappersbruk vid övre fallen. Sista hammaren stängd 1891

Fabrik för framställning av slipmassa byggd vid nedre fallen 1889

KM 5 i bruk 1981

1500	1600	1700	1800	1900
------	------	------	------	------

## Antal anställda

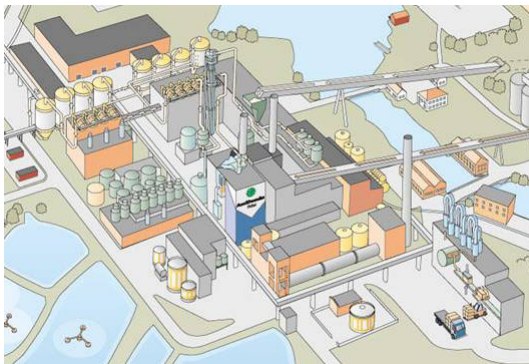


## Vätskekartong





## Sulfatfabrik



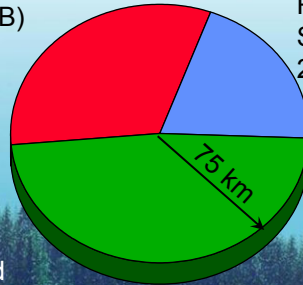
**Produktionskapacitet**  
**250 kton/år**  
**Blekmassaproduktion**  
**110 kton/år, TCF-blekt**  
**massa**  
**Två fiberlinjer**  
**En lut- och kraftlinje**

## Vedförsörjning

Björk	25 %
Tall	50 %
Gran	25 %

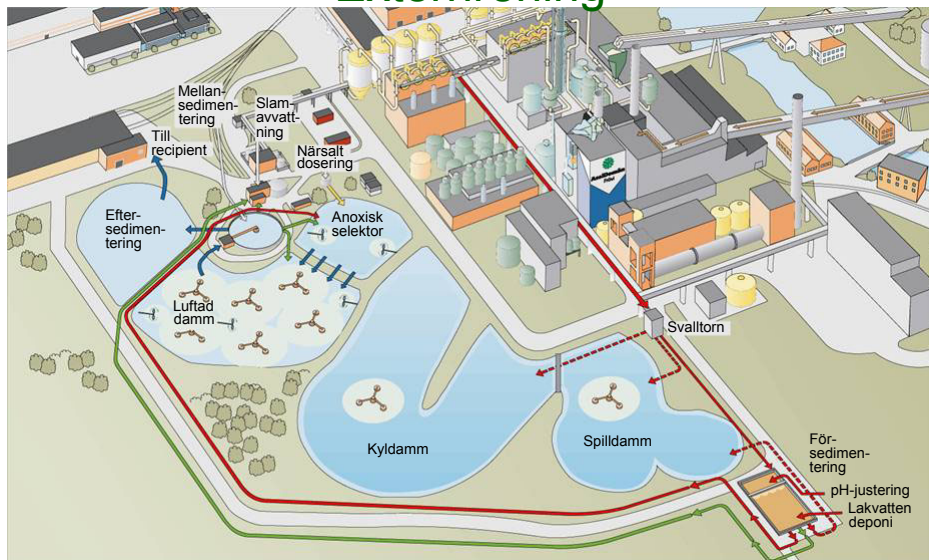
Sågverksflis  
(huvudsakligen  
från Setra AB)  
32 %

Rundved  
Sveaskog  
20 %



Rundved  
övriga leverantörer  
48 %

## Externrening



# Slutprodukter



 **FRÖVILIQID**



 **FRÖVILIGHT**



 **FRÖVICARRY**



 **FRÖVIBRIGHT**